

ЗА ВСИЧКИ СЛУЧАИ НА ДИАРИЯ

# Tasectan®

контролира и намалява симптомите на диария



ДОРИ ЗА ДЕЦА  
ПОД 3 ГОДИНИ!

**ЗАЩИТАВА**

**НЕУТРАЛИЗИРА**

**ЕЛИМИНИРА**

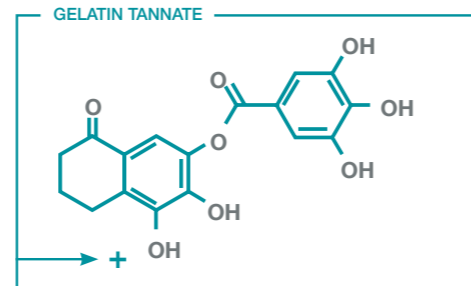
# Съдържание

СТР. 2	TASECTAN®
СТР. 3	ОСТРА ДИАРИЯ
СТР. 4	ЛЕЧЕНИЕ НА ОСТРА ДИАРИЯ
СТР. 4	TASECTAN® ТРОЙНО ДЕЙСТВИЕ СРЕЩУ ДИАРИЯ
СТР. 5	TASECTAN® ЗАЩИТАВА
СТР. 6	TASECTAN® НЕУТРАЛИЗИРА
СТР. 6	TASECTAN® ЕЛИМИНИРА
СТР. 7	TASECTAN® ЗА КЪРМАЧЕТА И ДЕЦА
СТР. 7	TASECTAN® ЗА ВЪЗРАСТНИ
СТР. 8	TASECTAN® НАЧИН НА УПОТРЕБА И ДОЗИРОВКА

# Tasectan®



Tasectan® премахва и облекчава симптомите на диария, като чести изхождания и чувство за тежест в стомаха. Благодарение на неговия уникален механизъм на действие, чревната мукоза е защитена и физиологичната функция на интестиналния тракт е възстановена.



# ОСТРА ДИАРИЯ

## Според СЗО, диарията се дефинира като:

- » изхождания повече от три пъти на ден,
- » намалена или водниста консистенцията на изпражненията (повече от 75% водно съдържание) и
- » количеството на изпражненията е повече от 250 грама на ден.

Обикновено диарията е резултат от гастроинтестинална инфекция, която може да бъде причинена от различни бактерии, вируси или паразити. По-рядко диарията се причинява от хранителна непоносимост, автоимунни заболявания или

функционални смущения (синдром на дразнимото черво). Тежката форма на диария води до загуба на течности и дехидратация. Това може да бъде животозастрашаващо за бебета, възрастни, недохранени или хора с ниска имунна защита.

## Дисбаланс

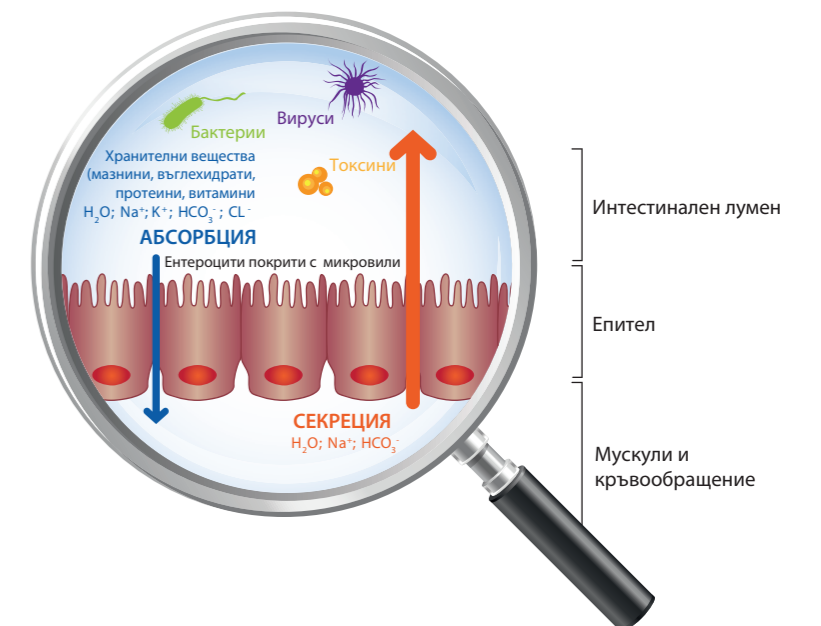
Диарията възниква като симптом на редица гастроинтестинални смущения. Всяка диария се характеризира с дисбаланс между чревната абсорбция и секрецията на течности и електролити.



ДНЕВНО ПОСТЪПВАТ ОТ 7 ДО 10 ЛИТРА H<sub>2</sub>O

КЪМ ТЕРМИНАЛНИЯ ИЛЕУМ ИЗТИЧАТ 1.5 ЛИТРА

## Повишена секреция – Намалена абсорбция



# ЛЕЧЕНИЕ НА ОСТРА ДИАРИЯ

→ Диарията може да бъде лекувана както етиологично, така и симптоматично, с цел подобряване на клиничното състояние на пациента.

## Рехидратация

Най-важната цел е компенсация на загубата на течности и минерални соли (т. нар. перорална рехидратация). Трябва да се приемат предимно разтвори, съдържащи електролити, които възвръщат на тялото загубените минерални соли.

## Понастоящем налично медикаментозно лечение на остра диария

<b>Инхибиране на интестиналния мотилитет</b> (loperamide ...)	» Инхибиране на интестиналната перисталтика » Подобряване на тонуса на аналния сфинктер <i>Чисто симптоматично лечение</i>	<b>Абсорбенти</b> (carbon products, smectite ...)	» Свързване на вода, токсични и възпалителни субстанции <i>Чисто симптоматично лечение</i>
<b>Пробиотици</b>	» Възстановяване на атакуваната от диария чревна бактериална флора <i>Лечение на потенциалните последици от диарията</i>	<b>Антиинфекциозни</b> (антибиотици)	» Борба с патогените на диарията <i>Лечение, препоръчвано само след идентифициране на причината</i>

	Пробиотици <sup>1,2</sup>	Антиинфекциозни <sup>1,3</sup>	Инхибитори на мотилитета <sup>1,2,3</sup>	Адсорбенти <sup>1,2</sup>	Tasectan®
Лечение на ПРИЧИНАТА	✓	✓			✓
ВЪЗСТАНОВЯВАНЕ на физиологичната функция					✓
КОНТРОЛ и намаляване на симптомите			✓	✓	✓

# Tasectan® ТРОЙНО ДЕЙСТВИЕ СРЕЩУ ДИАРИЯ



## ЗАЩИТАВА

...образува протективен филм, който покрива чревната стена



## НЕУТРАЛИЗИРА

...предотвратява навлизането на токсини и бактерии



## ЕЛИМИНИРА

...всички компоненти се екскретират с изпражненията

## Tasectan® механизъм на действие

Tasectan® съдържа Gelatin tannate, който преминава непроменен през стомаха и образува в алкалната среда на червата мукоадхезивен филм на базата на протеин, който покрива и защитава чревните вили и така предотвратява адхезията на грам (-) бактерии и защитава срещу промени в рН, възникнали в резултат на ферментационни процеси.

Tasectan® не се резорбира и следователно няма системен механизъм на действие в организма.

Tasectan® действа локално (механично) и няма фармакологично, имунологично и метаболитно действие върху организма.

- » без ефект върху чревния мотилитет
- » без ефект върху чревната флора
- » не са известни вредни въздействия (гадене, стомашна болка и др.)

Tasectan® не трябва да се прилага при пациенти с известна свръхчувствителност към Gelatin tannate или другите съставки на продукта.

→ Възстановяване на физиологичната функция на чревната мукоза

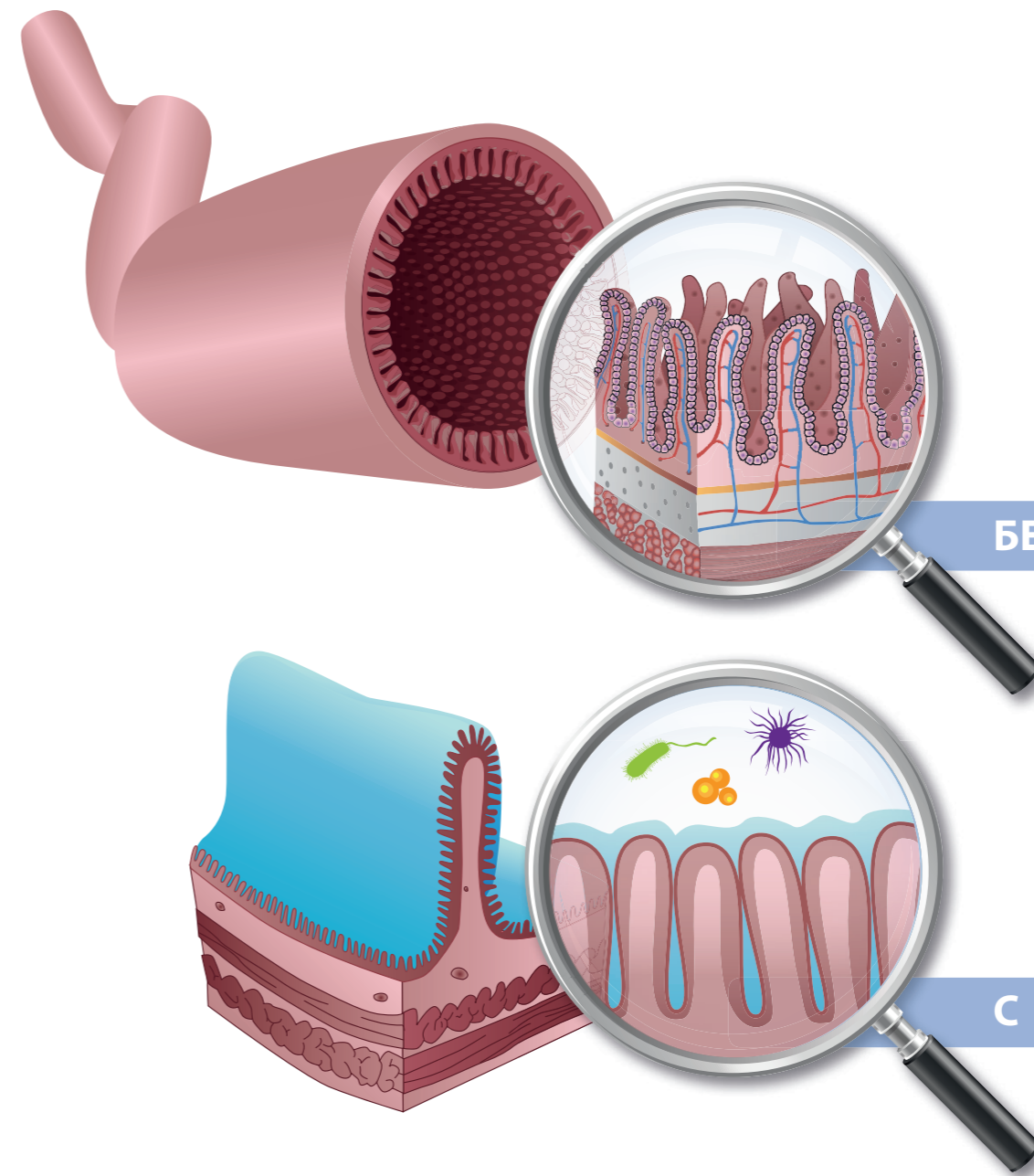
# Tasectan®

## ЗАЩИТАВА



## Tasectan® защитава<sup>4,5</sup>

- » Tasectan® действа механично и локално
- » Tasectan® защитава възпалената чревна мукоза, вследствие на способността си да образува мукопротективен филм на базата на протеин



БЕЗ Tasectan®

С Tasectan®

# Tasectan®



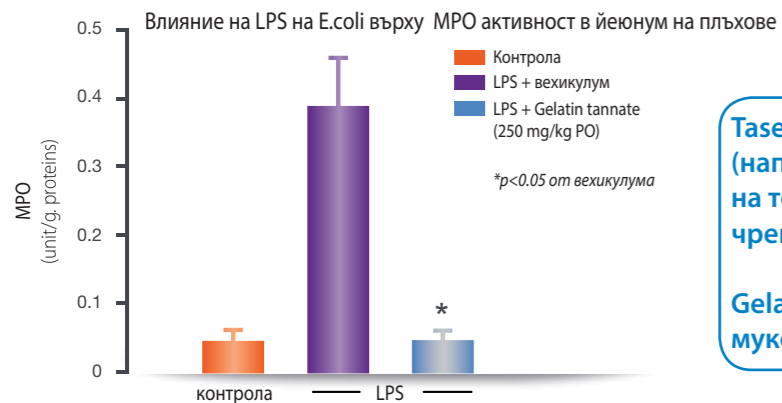
**НЕУТРАЛИЗИРА**

## Tasectan® неутрализира<sup>6</sup>

» Tasectan® премахва стимулите за развитие на възпалителна реакция, като намалява бактериалната транслокация.

### Патофизиологични компоненти на острата инфекциозна диария

#### Разрушаване на епителната бариера



Tasectan® защитава от възпалителните медиатори (напр. липополизахариди или протеини) и в резултат на това намалява възпалителната реакция на чревната мукоза.<sup>6</sup>

Gelatin tannate подтиска LPS – индуцираното мукозно неутрофилно активиране (MPO повишаване)

# Tasectan®



**ЕЛИМИНИРА**

## Tasectan® елиминира

» Gelatin tannate се екскретира чрез изпражненията в рамките на физиологично базираната регенерация на мукусния слой на интестиналната мукоза.



**Tasectan® е физиологичният отговор на острата диария при бебета, деца, възрастни и гериатрични пациенти.**

<sup>6</sup> Bueno L. Mechanisms involved in bacterial pathogen-induced intestinal mucosal barrier disruption: Therapeutic interest of mechanical protection of epithelial tight junction (TJ). Conference held in the 12th Anniversary Congress of Gastroenterology (Bulgarian National Gastroenterology congress) Sofia, June 12-14 (2014)

# Tasectan® ЗА КЪРМАЧЕТА И ДЕЦА

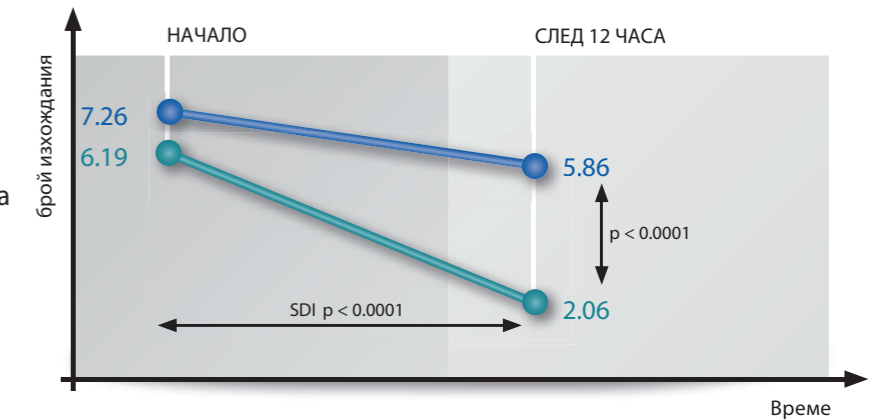
## Значително намаляване на броя на изхожданията<sup>7,8</sup>

— ORS (перорално електролитно заместване)

— ORS + Tasectan®

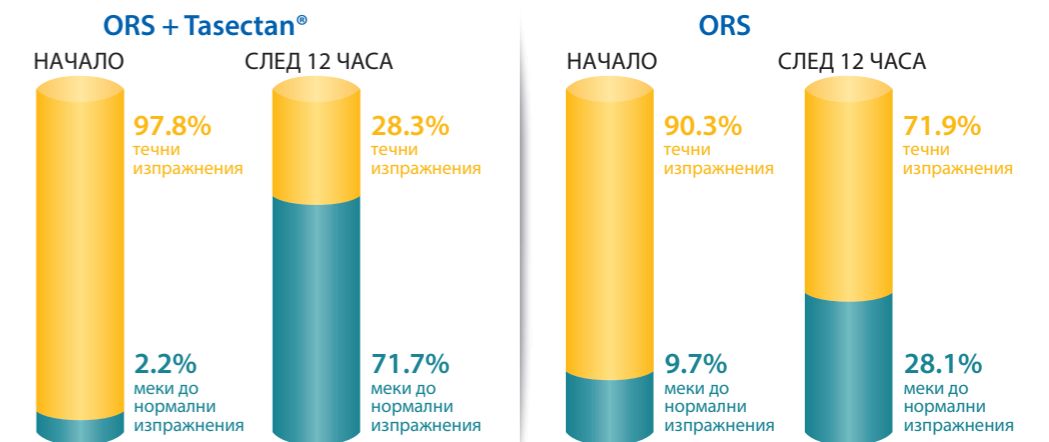
SDI Индекс за намаляване на изхожданията

(SDI формула)  
Брой изхождания след 12 часа -  
Брой изхождания преди началото на лечение



## Подобряване на консистенцията на изпражненията<sup>7,8</sup>

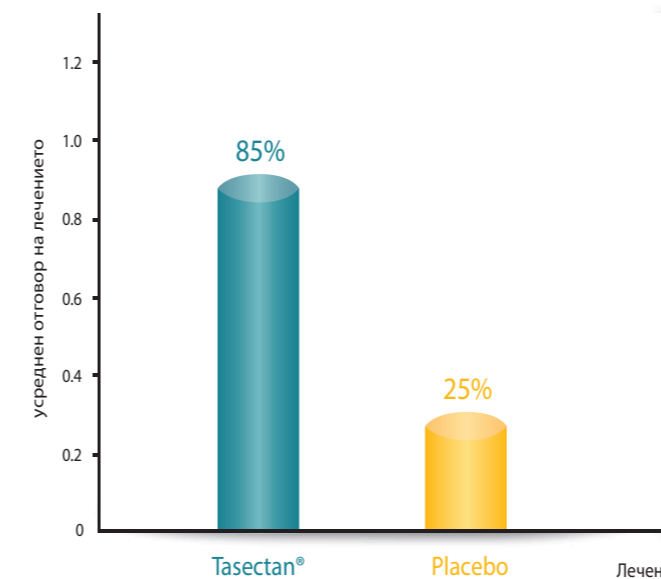
» 71.7% от изпражненията бяха меки до нормални  
» 12 часа след началото на лечението.



# Tasectan® ЗА ВЪЗРАСТНИ

## Значително по-добър отговор на лечение на ден 2:

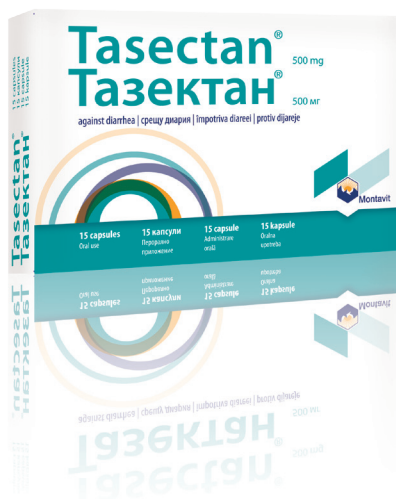
Tasectan® 85%  
плацебо 25%



**Бърз и надежден ефект при бебета, деца и възрастни.<sup>9</sup>**

<sup>7</sup> Esteban Carretero J, Durban Reguera F, López-Argüeta Alvarez S, López Montes J.A comparative analysis of response to vs. ORS + gelatin tannate pediatric patients with acute diarrhoea. Rev Esp Enferm Dig. 2009;101:41-48.  
<sup>8</sup> Durban Reguera F et al. Prospective observational study on infants/children with acute diarrhoea treated with Gelatin Tannate. poster.  
<sup>9</sup> Allegrini A. Costantini M. Gelatine Tannate for the Treatment of Acute Diarrhoea in Adults. J Gastroint Dig Syst 2012, Volume 2, Issue 3.

# Tasectan® НАЧИН НА УПОТРЕБА И ДОЗИРОВКА



## Начин на употреба и дозировка – капсули за възрастни

Приемете капсулите с обилно количество вода.

По 1-2 капсули на всеки 4-6 часа до изчезване

на симптомите.

## Опаковка

Възрастни: блистер с 15 капсули от 500 mg



## Начин на употреба и дозировка – прахчета за деца

Разтворете съдържанието на сашето в малко количество

вода, мляко или плодов сок.

Да се разбърка добре и да се приеме веднага.

Деца под 3 години: по 1 саше на всеки 6 часа до изчезване

на симптомите

Деца между 3 и 14 години: по 1-2 сашета на всеки 6 часа до

изчезване на симптомите

## Опаковка

Деца: 20 сашета от 250 mg

Какво е Tasectan® и за какво се използва? Tasectan® е медицинско изделие, предназначено за възстановяване на физиологичната функция на чревната стена. Той е специално разработен за контрол и намаляване на симптомите, свързани с диария от различен произход, като например напрежение в корема и чести дефекации (изхождания). Ефектът му се проявява в рамките на 12 часа. Желатиновият танат, който се съдържа в Tasectan® не се променя в стомаха и действа като образува защитен филм върху чревната лигавица, намалявайки честотата и продължителността на епизодите на диария. Tasectan® се предлага под формата на капсули за приложение при възрастни и под формата на прах за употреба при деца. Състав: Капсули: желатинов танат, царевично нишесте, магнезиев стеарат. Прах за приложение при деца: желатинов танат. Съдържание на опаковките: 20 сашета по 250 mg (за приложение при деца); блистер, съдържащ 15 капсули по 500 mg. Начин на употреба: Капсули – глътнете капсулата с вода. Прах: може да бъде добавен към храната или поставен в малко количество мляко, плодов сок или вода. Разбъркайте добре и приемете веднага. Дозировка: Възрастни: 1-2 капсули на всеки 4-6 часа до изчезване на симптомите. Деца под 3 годишна възраст: 1 саше на всеки 6 часа до изчезване на симптомите. Деца между 3 и 14 годишна възраст: 1-2 сашета на всеки 6 часа до изчезване на симптомите. Предупреждения: Моля, имайте предвид следните предупреждения: Преди употреба на продукта не е нужна лекарска консултация. Въпреки това, подобна консултация се препоръчва в случай на тежки или продължителни симптоми или при съмнение в диагнозата, особено при деца под 3 годишна възраст и при хора в напреднала възраст. В случай на диария, съпътствана от други симптоми, при деца под 3 годишна възраст е препоръчителна консултация с Вашия лекар. Препоръчва се също прием на обилно количество течности, както и спазването на обичайните диетични мерки за овладяване на диарията. Въпреки, че не са известни нежелани ефекти, препоръчва се този продукт да не се прилага по време на бременност или в началните месеци на кърменето. За всеки случай винаги се консултирайте предварително с Вашия лекар. Не използвайте продукта след срока на годност, отбелязан върху опаковката. Не използвайте продукта, ако блистера или сашетата са отворени или увредени. Съхранявайте на стайна температура, винаги далеч от източници на топлина. Да не се замразява. Да се съхранява на място, недостъпно за деца. Противопоказания и нежелани ефекти: Tasectan® не трябва да се прилага при пациенти с известна свръхчувствителност (алергия) към желатин танат или към някоя от другите съставки на продукта. Рев. № 04-б от 05.02.2013 Montavit Pharmaceutical Factory Ges.m.b.H. Salzbergstraße 96, 6067 Absam (Austria).

